



Face Type

 Hair Type
 髪質 軟 硬
 毛量 少 多
 くせ 無 強

スタイリング方法は…P074

Basic Hair Style Data

Cut 大きな目を生かすために前髪を重視。少しラウンドさせて優しい表情に。顎ラインのボブベースに空気感を出すためのレイヤーを入れると、カールの動きも出やすい。
 Color 瞳の色を見ながらセレクト。オレンジをブレンドしてナチュラルなトーンに。スイートな雰囲気を引き立てるまろやかカラー。

担当/谷本一典さん
 (COVER HAIR ブランドプロデューサー)



地田華菜さん

カールの重なりが誘う
 エアリーなフォルムが
 甘い顔立ちを引き立てる

顔が小さく輪郭がシャープなので曲線で囲み、やわらかい雰囲気。パッチリした目を生かすために前髪にもカールをつけて目元を強調。ボリュームに見えてひし形フォルムだから全身のバランスがよく見えるんです。

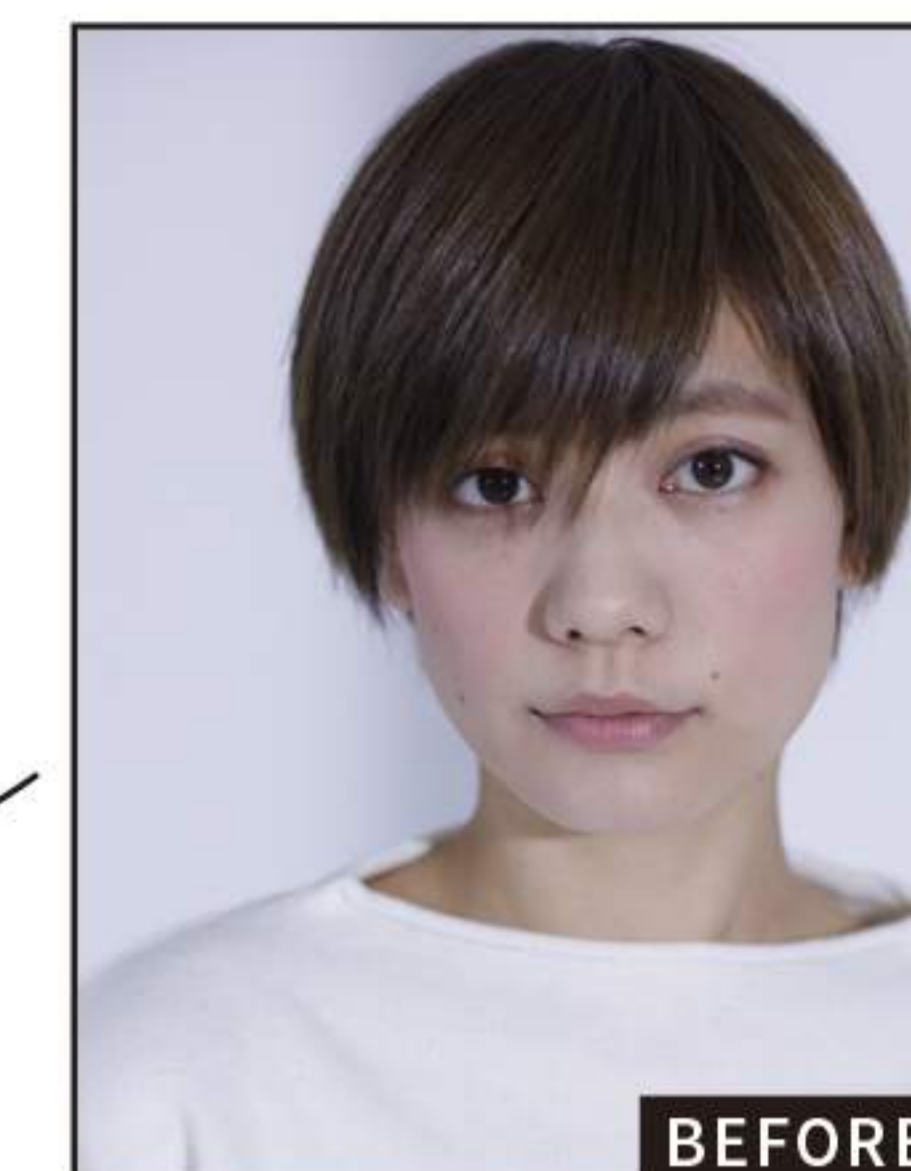
Balloon Bob



スタイリングで変わる!

美人度UPの似合わせヘア

カットだけでなく、スタイリングも含めて“似合わせ”が完成します。朝の起きたてヘアをCOVER HAIRのスタイリング術でより可愛く、きれいに变身させます。



石川瑠利子さん

頭の丸みを最大限に
 生かしたリッチなフォルムで
 女らしさを強調

さらっとしたショートスタイルはそのままではメンズっぽくなってしまいますので、後頭部の丸みをしっかりと出してあげることが大切です。顔まわりをタイトに抑えることで頭の形も顔も小さくきれいに見えます。

Face Type

 Hair Type
 髪質 軟 硬
 毛量 少 多
 くせ 無 強

スタイリング方法は…P075

Basic Hair Style Data

Cut 顎ラインに合わせてグラデーションでカットして、ナチュラルな丸みフォルムに。顔の面積が小さく見えるように前髪は目にかかるくらいの長さに。耳のチラ見せで女っぽく。
 Color カットでつくったやわらかな質感を引き立てるために、アッシュベースのカラーをセレクト。ハイライトで毛束の動きをアシスト。

担当/谷本一典さん
 (COVER HAIR ブランドプロデューサー)



Soft Short